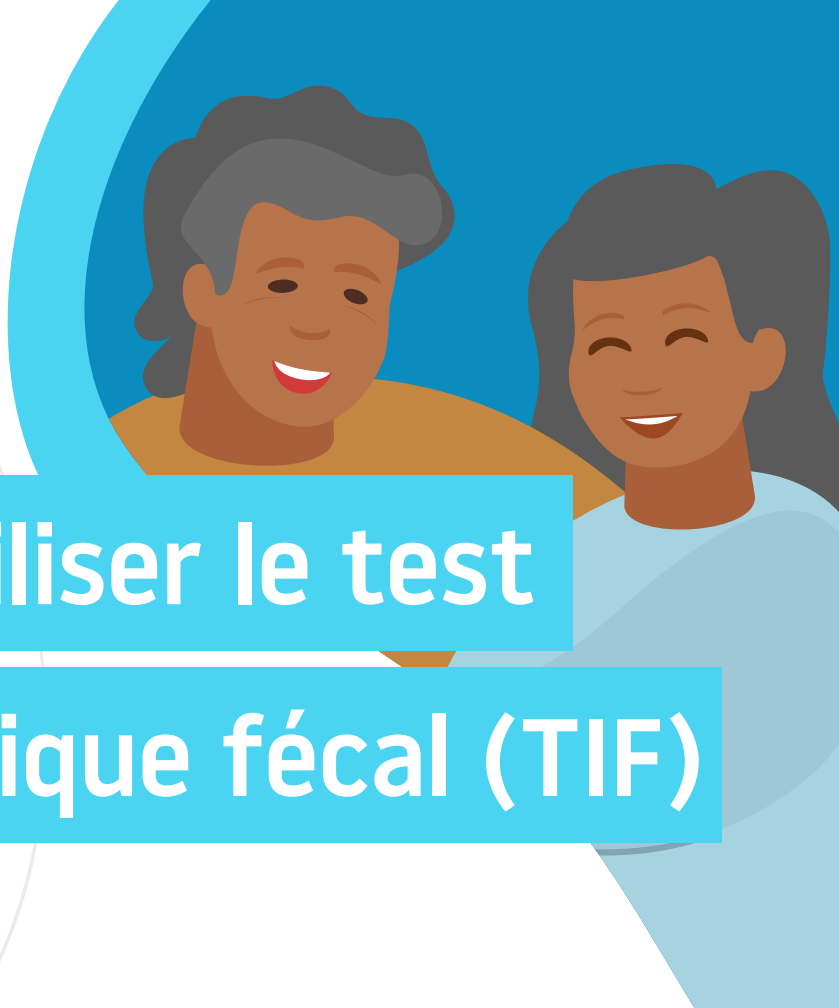




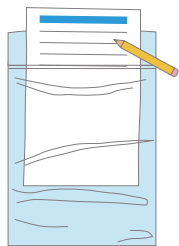
Administration des services de
santé et des services sociaux
DES TERRITOIRES DU NORD-OUEST



Comment utiliser le test

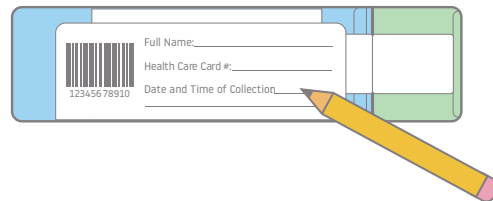
immunochimique fécal (TIF)

1 Étiquetez la demande d'analyse de laboratoire



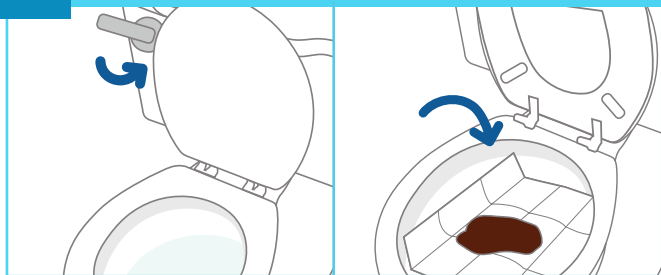
Nom, numéro d'assurance-maladie, et date et heure du prélèvement.

2 Étiquetez le flacon



Nom, numéro d'assurance-maladie, et date et heure du prélèvement.

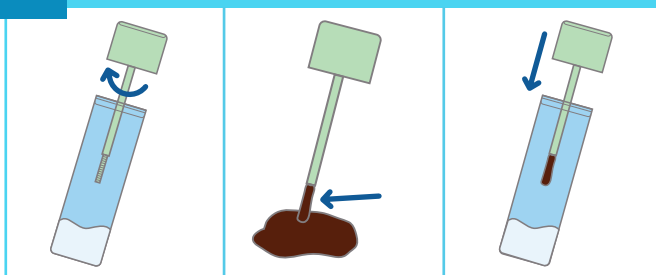
3 Préparez-vous à recueillir l'échantillon de selles



Commencez par uriner, puis tirez la chasse d'eau.

Soulevez le siège de la toilette et placez une pellicule en plastique sur la cuvette. Allez à la selle.

4 Prélever l'échantillon de selles



Tournez et soulevez le capuchon du flacon. Ce dernier est prérempli de liquide. **NE JETEZ PAS ET NE RENVERSEZ PAS le liquide.**

Piquez l'échantillon de selles. Faites le prélèvement en piquant le bâtonnet dans les selles de façon à couvrir les crêtes du bâtonnet.

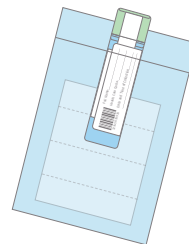
Enclenchez le couvercle pour fermer le flacon.

5 Lavez-vous les mains



Lavez-vous les mains avec du savon et de l'eau chaude.

6 Emballez l'échantillon



Placez le flacon dans un sac en plastique.

Retournez le sac scellé à votre centre de santé ou laboratoire local.

IMPORTANT :

Vous devrez refaire le test, si :

- Vous n'avez pas identifié votre échantillon adéquatement.
- Vous avez entreposé votre échantillon à des températures élevées ou s'il est gelé.
- Vous n'avez pas rapporté votre échantillon dans le délai de sept jours.
- Les selles sont entrées en contact avec de l'urine ou de l'eau de la cuvette.
- Le flacon est trop rempli, s'il fuit ou s'il y a des selles à l'extérieur du flacon.

NE RECUEILLEZ PAS de selles pendant vos menstruations ou trois jours avant et après celles-ci, ou :

- si vous avez des hémorroïdes saignantes
- si vous avez du sang dans votre urine
- si vous avez une coupure sur l'une de vos mains
- s'il a fallu forcer pour déféquer.

N'ENLEVEZ PAS OU N'ENDOMMAGEZ PAS l'opercule en aluminium sur la base du flacon.



Administration des services de
santé et des services sociaux
DES TERRITOIRES DU NORD-OUEST

Pour en savoir plus, pour demander un TIF ou pour retirer votre nom du Programme de dépistage territorial, écrivez à CRCscreening@gov.nt.ca, téléphonez au numéro sans frais [1-866-313-7989](tel:1-866-313-7989), option 6, communiquez avec votre professionnel de la santé, ou visitez le cancertno.ca

 @NTHSSA  @NTHSSA