



NORTHWEST TERRITORIES
Health and Social
Services Authority

Netth'ú nírihtł'ís hılchu mammogram húlye

GHĀ NÚDHĒR DÉ T'ANÓDHI XA

ᑭałú begħa k'úrilya ríłı́ dé, t'a nánedhër 2eyër nets'ı́
healthcare provider húlye bets'én yanełtı́ tó computer
yé ı́a nı́łı́: cancernwt.ca

 @NTHSSA  @NTHSSA



Mammogram sni sí 2edlághe 2ats'edi-a?

Mammogram sni sí dëne hónektą sí satsán 2eyı xa hálj t'á dënetth'ú 2enérihtł'ıs náłtsı 2ats'edi 2at'e.

2eyı mammogram t'á netth'ú ye t'ası 2edú dé bek'óreją 2at'e.

2eyı mammogram xa jat'u sude la:

- T'ası dek'edel hátı t'ót'j sáná, sekui lés-u, dënetth'ı bek'elni cream to lotion húlye hátı tth'ı t'ót'j sáná t'o dzı k'e nenet'ı xa kú. 2edërı hátı t'ası bet'áát'j dé netth'ú benúrehtł'ıs hılchu sí nezú net'j xa2ąıle.
- Náke yú t'ánet'j (2ıhsı hátı chu tł'á2ı xél tó 2ı xél tó); netł'á2ı ts'j yudághe ts'ën yú hánegha nılye xa.



T'AT'Ú ʔALʔI 1:



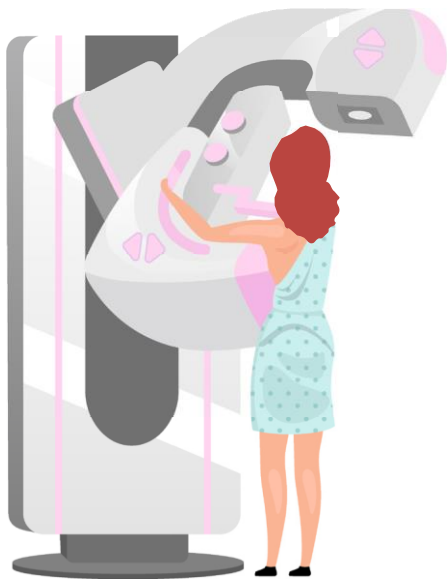
Nets'j healthcare team húlye, t'q nets'éraní sí netth'ú t'at'e sí għa nuhurelkër-u t'at'ú ʔedíridí-u, ʔaghā t'asát'u ʔeyajilé tó għa nurelkër xa yek'éheriht'ís xél.

TAT'U ʔALʔI 2:



Net'á2i ts'j yudághe ts'én yú hánegha néts'edi xa beyé negha xa yu net'alchuth xa.

TAT'U ʔALʔI 3:



ʔeyi mammogram t'á nenut'í. Netth'ú benériht'ís hílchú dé, netth'ú nált'és lát'e ʔedéridí xa.

TAT'U ʔALʔI 4:



ʔenéreht'ís nált'í t'at'e lasí ghá hanets'edi-u, tth'í nanet'í nadl'í xaʔá dé hánets'edi xa.